

Uchycovací čepy snímatelné provedení C

Popis zboží/obrázky produktu



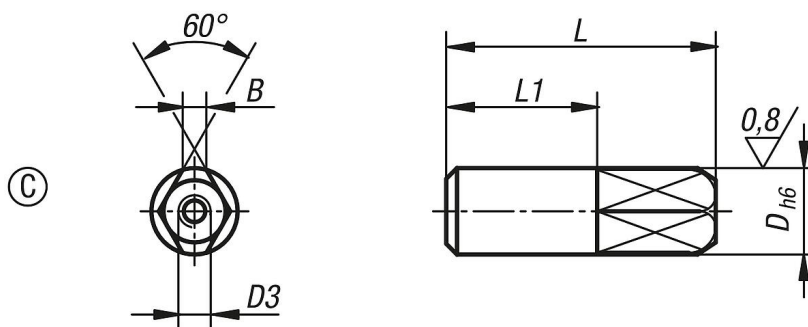
Popis

Materiál:
Nástrojová ocel.

Provedení:
kaleno a broušeno (HRC 56 +2).

Upozornění:
Stahovákem lze uchycovací čepy snadno vyjmout.

Výkresy



Přehled zboží

| Objednací číslo | Provedení | D | D3 | L | L1 | B |
|-----------------|-----------|----|----|----|----|-----|
| K0817.082 | C | 8 | M3 | 25 | 14 | 2,2 |
| K0817.102 | C | 10 | M3 | 30 | 17 | 3 |
| K0817.122 | C | 12 | M5 | 34 | 20 | 3,5 |
| K0817.162 | C | 16 | M5 | 42 | 26 | 5 |
| K0817.202 | C | 20 | M5 | 47 | 30 | 6 |
| K0817.252 | C | 25 | M5 | 49 | 30 | 8 |